

INSEGNARE GEOGRAFIA



INSEGNARE GEOGRAFIA

WEBINAR

Trasporti in Europa e la transizione ecologica

Relatore: Lorenzo Ferrari



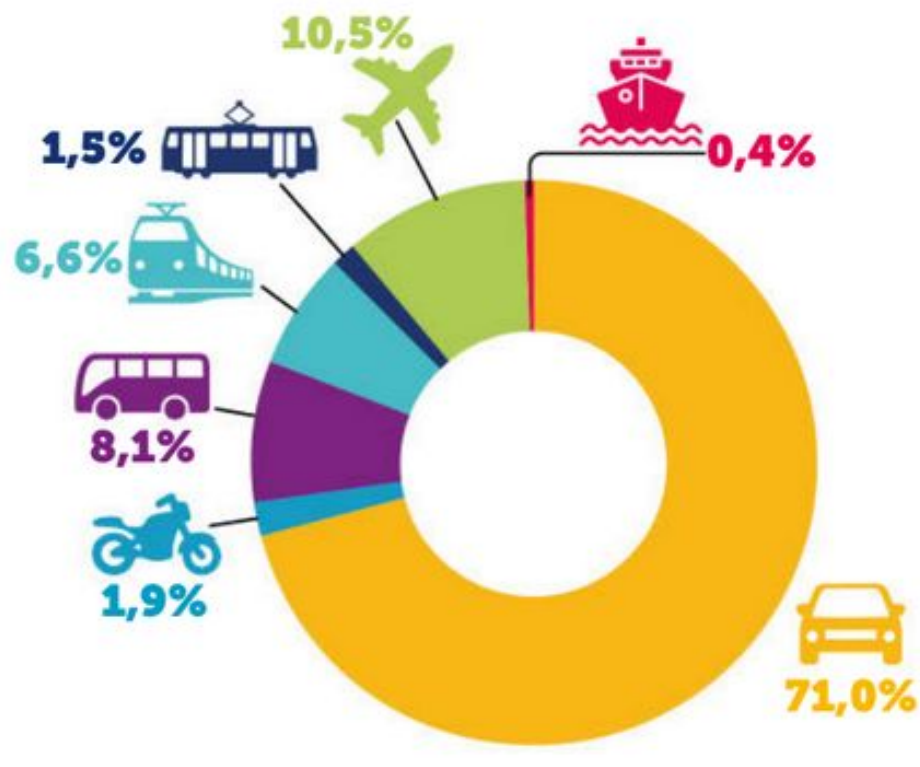
Indice

1. I mezzi di trasporto in Europa
2. Gli spostamenti in città
 - I problemi legati alle automobili
 - Possibili soluzioni
3. I viaggi a media e lunga distanza
 - I problemi legati agli aerei
 - Possibili soluzioni



I mezzi di trasporto in Europa

Trasporto passeggeri nell'UE per mezzo utilizzato (in %)

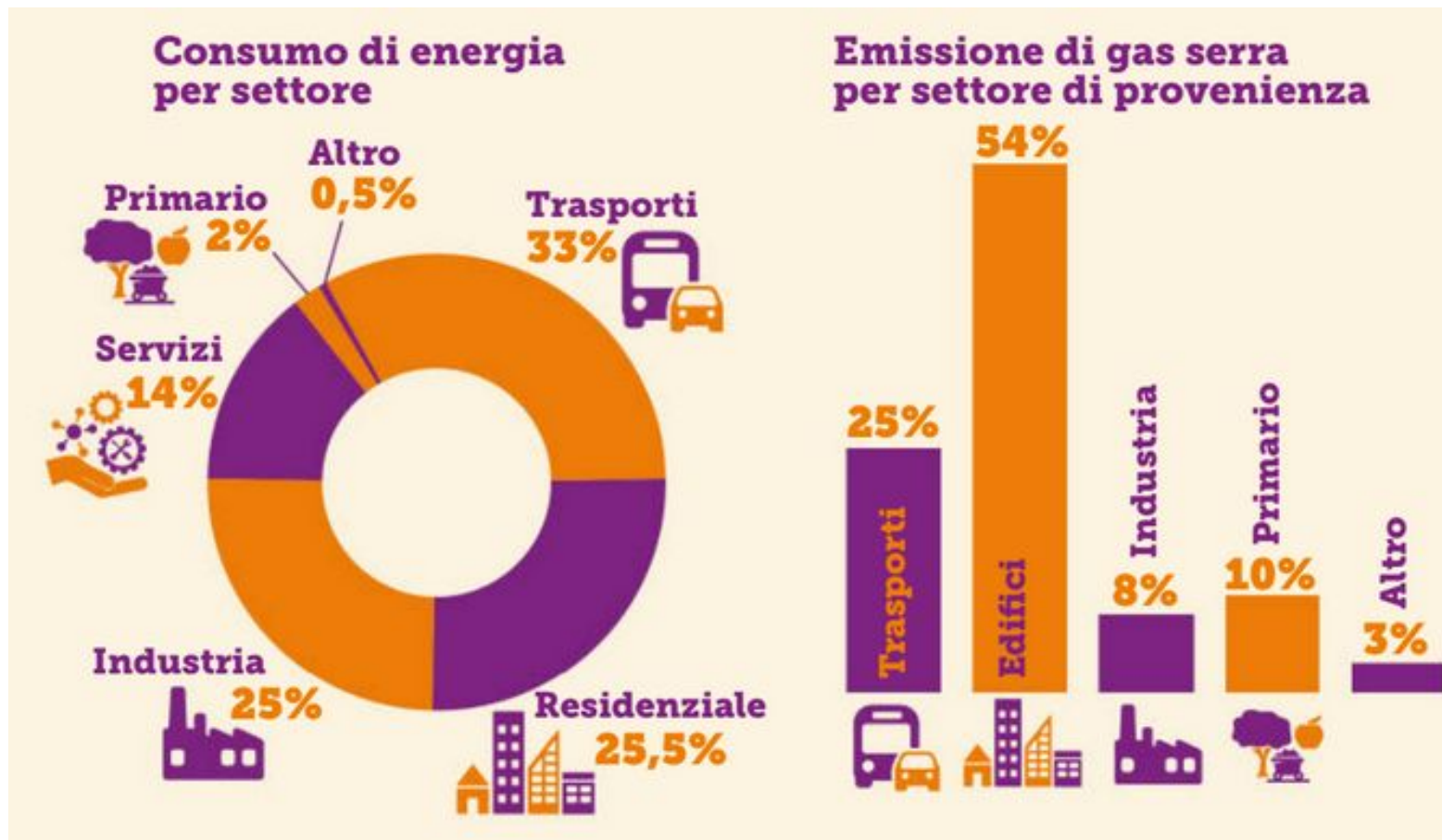


Fonte: Commissione Europea, Statistical Pocketbook 2018, EU transport in figures

- In una giornata tipo, **due terzi** degli italiani scelgono prevalentemente **auto e moto** per i loro spostamenti
- Circa l'85% del **trasporto merci** in Italia avviene su gomma



L'impatto ambientale dei mezzi di trasporto



Gli spostamenti in città



I problemi legati alle automobili

- **Impatto ambientale:** uso di fonti non rinnovabili (combustibili fossili, litio); emissioni di CO₂; inquinamento atmosferico
- **Impatto sulla salute e sulla sicurezza:** malattie respiratorie; incidenti stradali
- **Uso di spazio urbano:** è poco efficiente destinare alle strade e ai parcheggi oltre il 50% dello spazio pubblico



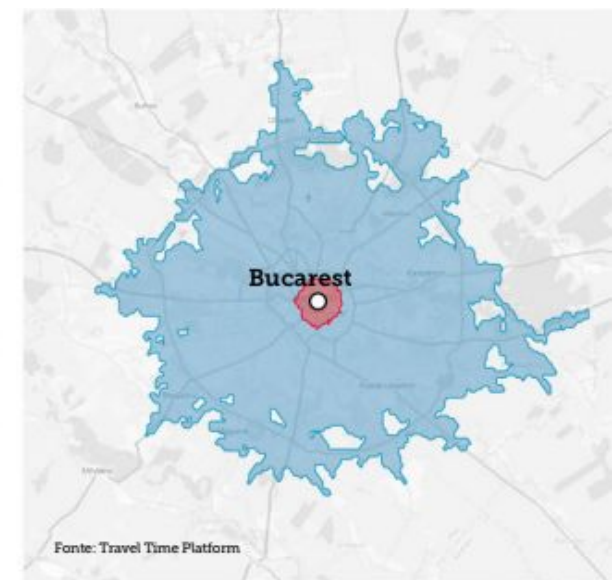
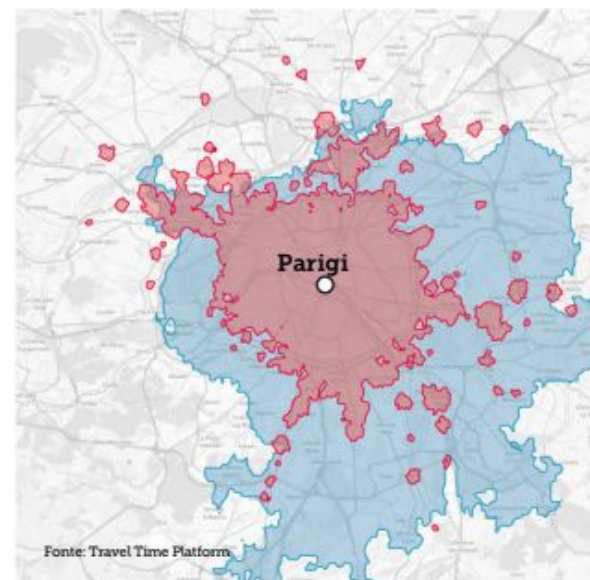
Possibili soluzioni: scoraggiare usi e abusi delle auto

- **Restrizioni:** aree pedonali, ZTL
- **Sanzioni** contro automobilisti imprudenti
- **Disincentivi:** pochi parcheggi o cari; tasse su auto e carburante; pedaggi



Possibili soluzioni: offrire alternative alle auto

- **Investimenti in trasporti pubblici** urbani efficienti, affidabili, frequenti ed economici
- **Promozione di una mobilità dolce:** zone 30km/h; spostamenti in bici o monopattino



Aree raggiungibili in mezz'ora di automobile (blu) o coi mezzi pubblici (rosso) a Parigi e a Bucarest, partendo dal centro (fonte: Travel Time Platform)



Possibili soluzioni: innovazione tecnologica

- **Elettrificazione** del parco auto
- **Automazione** dei mezzi di trasporto → minori incidenti e uso più efficiente di mezzi e spazi



I viaggi a media e lunga distanza



I problemi legati agli aerei

Impatto ambientale:

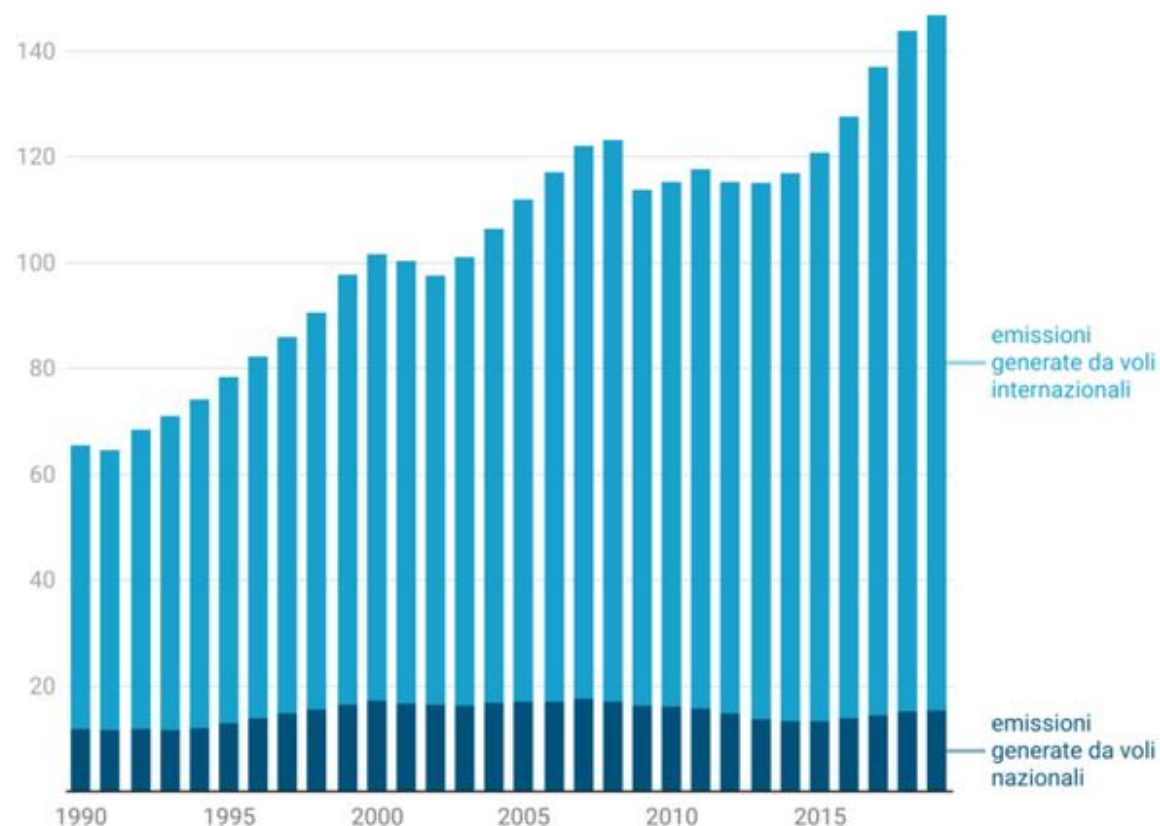
- uso di fonti non rinnovabili (kerosene)
- emissioni di gas serra
- inquinamento atmosferico e sonoro



I problemi legati agli aerei

Il settore aereo è uno dei pochi settori dove le emissioni di CO₂ sono aumentate negli ultimi decenni:

- i velivoli sono diventati più efficienti
- il numero dei passeggeri aerei trasportati in Europa però è **triplicato** negli ultimi trent'anni



Emissioni di CO₂ generate dagli aerei nell'UE (fonte: Eurostat)



Possibili soluzioni: meno aerei, più treni

- L' **impatto ambientale** del trasporto ferroviario è **molto minore** rispetto a quello del trasporto aereo, grazie all'elettrificazione
- I treni possono fornire un' **alternativa** efficace agli aerei su alcune tratte (es. alta velocità, treni notte)



Emissioni di CO2, durata e costo medio del viaggio sulla tratta Roma-Catania (fonte: OBC Transeuropa)



Possibili soluzioni: meno aerei, più treni

Per spostare passeggeri dal traffico aereo a quello ferroviario si può:

- **sopprimere** le tratte aeree per cui esistono buone alternative
- ridurre i **prezzi dei biglietti** ferroviari con sovvenzioni e più concorrenza, alzare i prezzi dei biglietti aerei
- **facilitare i viaggiatori**, es. acquisto di biglietti internazionali.



Possibili soluzioni: investire nelle ferrovie

- Gli investimenti per il miglioramento della rete ferroviaria finora si sono concentrati sulle **grandi città e sull'Europa occidentale**, è importante che arrivino anche **altrove**.

Velocità massima sui diversi rami della rete ferroviaria europea (fonte: Wikipedia)



Per approfondire

- <https://blog.geografia.deascuola.it/articoli/il-treno-e-vivo-viva-il-treno-ma-non-per-tutti>
- <https://blog.geografia.deascuola.it/articoli/il-trasporto-aereo-sfide-e-alternative-per-un-futuro-sostenibile>
- <https://blog.geografia.deascuola.it/articoli/il-trasporto-su-gomma-verso-la-transizione-verde>

Gli articoli includono proposte per attività didattiche.



Grazie

