

PREPARARSI AL FUTURO CON L'AI

Maria Grazia Macario
Daniele Quercia
Elettra Stradella

21 ottobre 2025



DEASCUOLA

INTESA  SANPAOLO

video Look4ward



DEASCUOLA

LUISS



Milano Luiss Hub
For makers and students

logotel

accenture

INTESA  SANPAOLO

Educare al futuro

Intelligenza Artificiale e Mondo del Lavoro:
cambiamenti, opportunità e scenari futuri

Relatrice:

Maria Grazia Macario

Psicologa del lavoro

Education Product & Innovation Manager presso The Adecco Group



DEASCUOLA

INTESA  SANPAOLO

Intelligenza artificiale e soft skills: un ponte tra scuola e lavoro



DEASCUOLA

LUISS



Milano Luiss Hub
For makers and students

logotel

accenture

INTESA  SANPAOLO

EDUCARE AL FUTURO

Scuola e lavoro condividono
oggi una stessa missione:
preparare persone capaci di
vivere il cambiamento con
curiosità e responsabilità



DEASCUOLA

LUISS



Milano Luiss Hub
For makers and students

logotel

accenture

INTESA  SANPAOLO

CAMBIAMENTO IN CORSO:

NECESSARIO «SURFARE» L'ONDA DELL'AI

L'AI automatizza processi, ma ci chiede più pensiero, più interpretazione, più **umanità**.

Non scompaiono i **lavori**, si **trasformano**.

E questo accade anche nella scuola:
nuove competenze, nuovi linguaggi, nuovi modi di
stare in relazione con il sapere.



Le **competenze trasversali**, e le **unicità** di ogni persona, diventano il **filo conduttore** tra **educazione** e **occupabilità**.



L'**elemento distintivo**
nella rivoluzione dell'AI!



DEASCUOLA

LUISS



Milano Luiss Hub
For makers and students

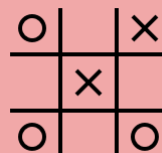
logotel

accenture

INTESA  SANPAOLO

Creatività:

Dare valore alle proprie idee



Pensiero critico:

Vagliare e valutare criticamente gli output e informazioni



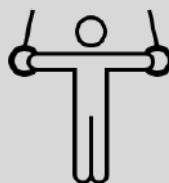
Sfera emotiva

mantenere un approccio empatico



Capacità relazionali:

dedicare più tempo a positive e costruttive relazioni umane



Apprendimento continuo

Rimanere al passo con i tempi e sfruttare l'opportunità AI



DEASCUOLA

LUISS



Milano Luiss Hub
For makers and students

logotel

accenture

INTESA  SANPAOLO

L'APPROCCIO THE ADECCO GROUP

Bring the Humanity to the world of work!

- Evoluzione dei **nostri tool** e **processi** di recruiting
- **Strumenti open** per i nostri stakeholder
- Adeguamento policy interna in ottica di **responsabilità etica**
- **Osservatorio concreto** sulle esigenze del mercato con il confronto costante con le aziende
- Sviluppiamo **progetti a supporto della scuola** e delle nuove generazioni





DIVENTA CENTRALE LA CONSAPEVOLEZZA DI SÈ

Grazie



DEASCUOLA

LUISS



Milano Luiss Hub
For makers and students

logotel

accenture

INTESA  SANPAOLO

L'AI lavorerà per noi o ci rimpiazzerà?

Relatore:

Daniele Quercia

Direttore di *Responsible AI* presso Nokia Bell Labs di Cambridge e Professore di Ingegneria Informatica al Politecnico di Torino



DEASCUOLA

INTESA  SANPAOLO

impreparati



DEASCUOLA

LUISS



Milano Luiss Hub
For makers and students

logotel

accenture

INTESA  SANPAOLO

senza **pianificazione**, saremo **impreparati!**



DEASCUOLA

LUISS



Milano Luiss Hub
For makers and students

logotel

accenture

INTESA



SANPAOLO

preparati?



DEASCUOLA

LUISS 

Milano Luiss Hub
For makers and students

logotel

accenture 

INTESA  SANPAOLO

Possiamo evitare **perdite di produttività & reazioni negative da parte della società?**



DEASCUOLA

LUISS



Milano Luiss Hub
For makers and students

logotel

accenture

INTESA  SANPAOLO

Possiamo evitare perdite di produttività & reazioni negative da parte della società?

Possiamo orientare **la pianificazione della forza lavoro?**



DEASCUOLA

LUISS



Milano Luiss Hub
For makers and students

logotel

accenture

INTESA  SANPAOLO

Possiamo evitare perdite di produttività & reazioni negative da parte della società?
Possiamo orientare la pianificazione della forza lavoro?
Possiamo **indirizzare i finanziamenti?**



DEASCUOLA

LUISS



Milano Luiss Hub
For makers and students

logotel

accenture

INTESA  SANPAOLO

Possiamo evitare perdite di produttività & reazioni negative da parte della società?
Possiamo orientare la pianificazione della forza lavoro?
Possiamo indirizzare i finanziamenti?

Yes!



DEASCUOLA

LUISS



Milano Luiss Hub
For makers and students

logotel

accenture

INTESA  SANPAOLO

HOW?

Possiamo evitare perdite di produttività & reazioni negative da parte della società?
Possiamo orientare la qualificazione della forza lavoro?
Possiamo indirizzare i finanziamenti?



Cosa succederà al mio lavoro?



DEASCUOLA

LUISS



Milano Luiss Hub
For makers and students

logotel

accenture

INTESA  SANPAOLO



L'AI potrebbe causare disoccupazione di massa



DEASCUOLA

LUISS



Milano Luiss Hub
For makers and students

logotel

accenture

INTESA  SANPAOLO



L'AI potrebbe causare disoccupazione di massa



DEASCUOLA

LUISS



Milano Luiss Hub
For makers and students

logotel

accenture

INTESA  SANPAOLO

La grande bugia



DEASCUOLA

LUISS



Milano Luiss Hub
For makers and students

logotel

accenture

INTESA  SANPAOLO

L'AI impatta l'occupazione



DEASCUOLA

LUISS



Milano Luiss Hub
For makers and students

logotel

accenture

INTESA  SANPAOLO

i Job Tasks L'AI impatta l'occupazione



DEASCUOLA

LUISS



Milano Luiss Hub
For makers and students

logotel

accenture

INTESA  SANPAOLO

The Potential Impact of AI Innovations on U.S. Occupations

Ali Akbar Septiandri¹, Marios Constantinides¹, and Daniele Quercia^{1*}



DEASCUOLA

LUISS



Milano Luiss Hub
For makers and students

logotel

accenture

INTESA  SANPAOLO

18K Job Tasks



DEASCUOLA

LUISS



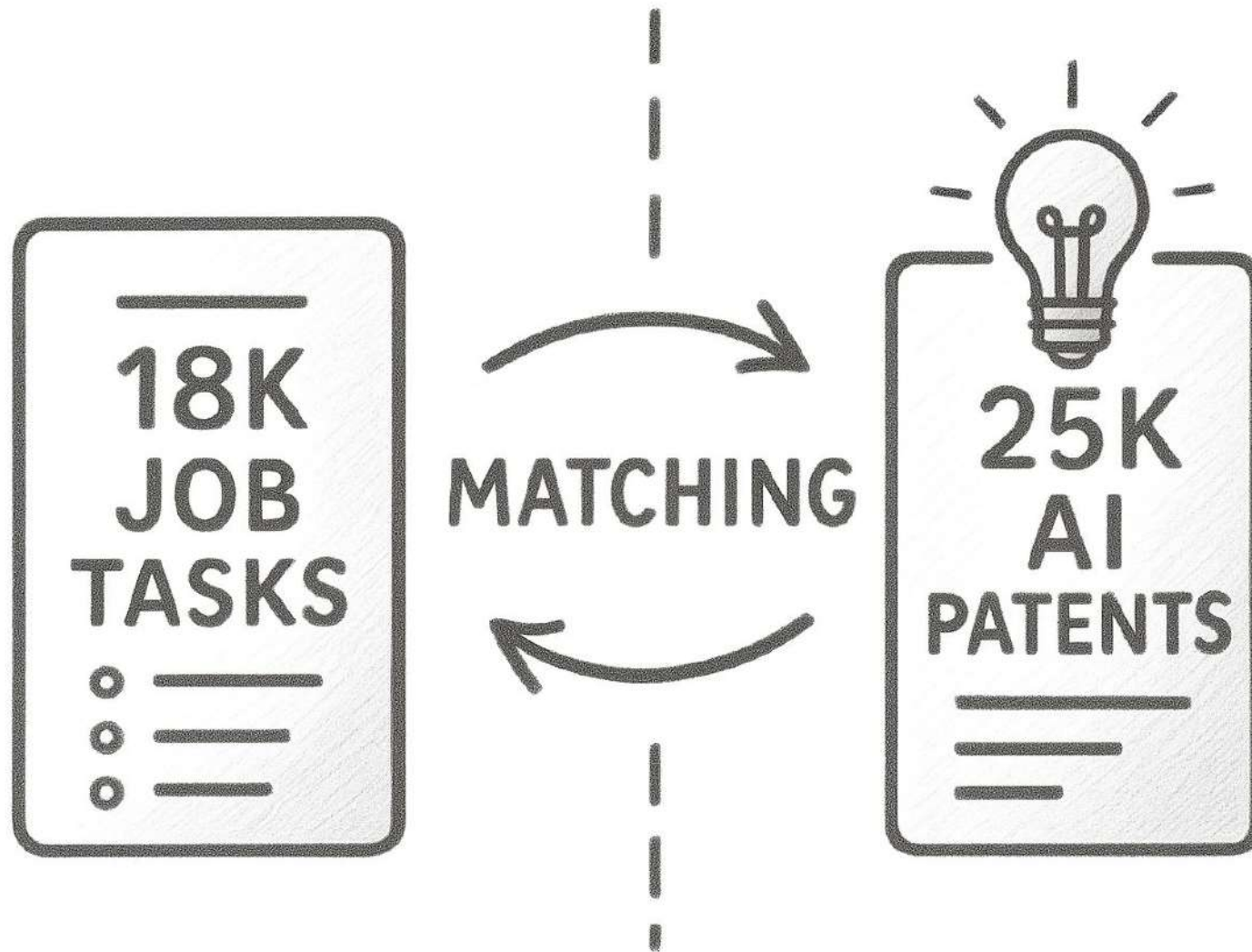
Milano Luiss Hub
For makers and students

logotel

accenture

INTESA  SANPAOLO

18K Job Tasks — AI Patents



All: AI Impact



DEASCUOLA

LUISS



Milano Luiss Hub
For makers and students

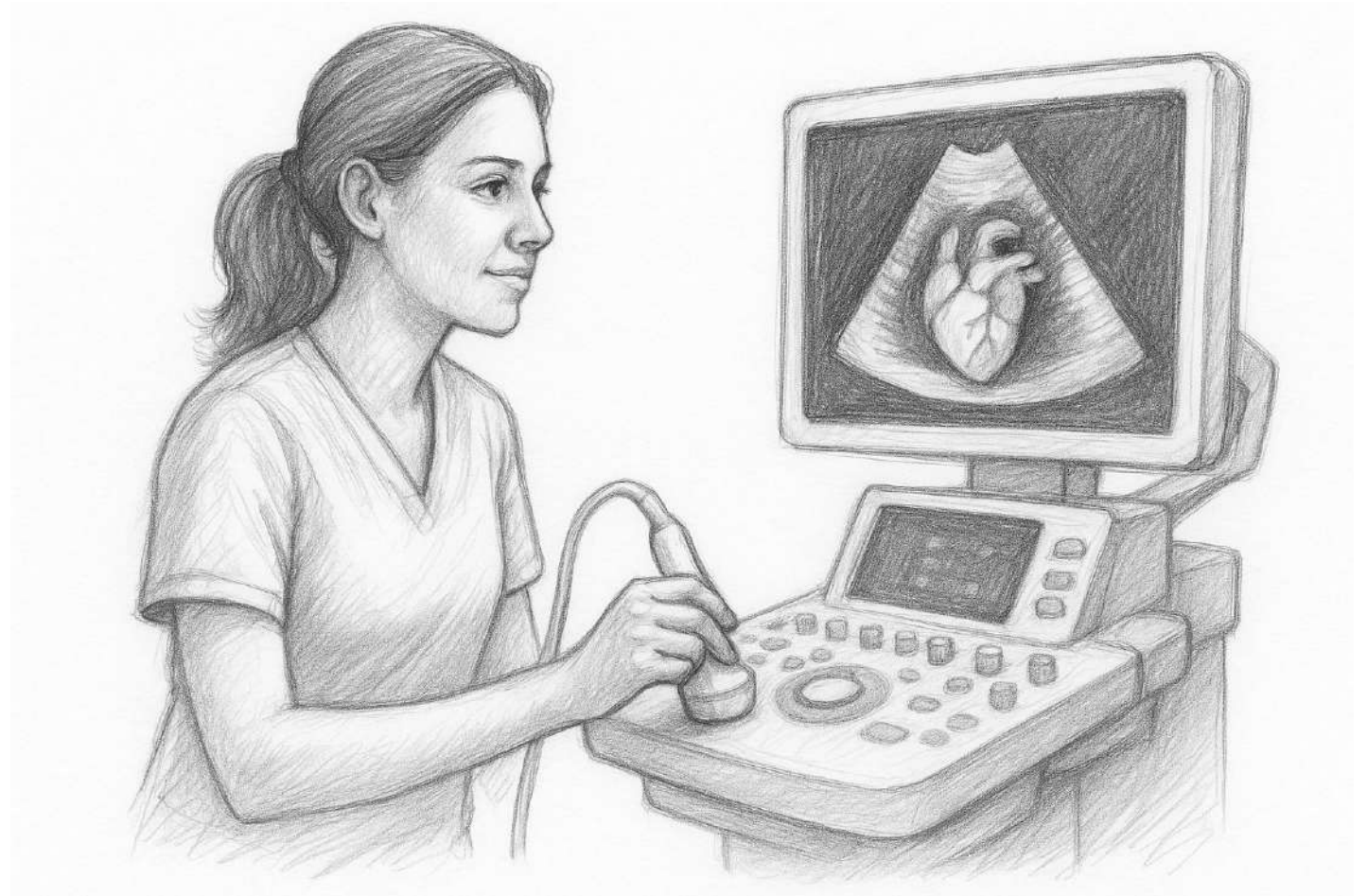
logotel

accenture

INTESA  SANPAOLO

i **task** del tecnico cardiovascolare:

Osservare gli indicatori, il
registratore e gli schermi
video [...] durante
l'**imaging** del sistema
cardiovascolare.

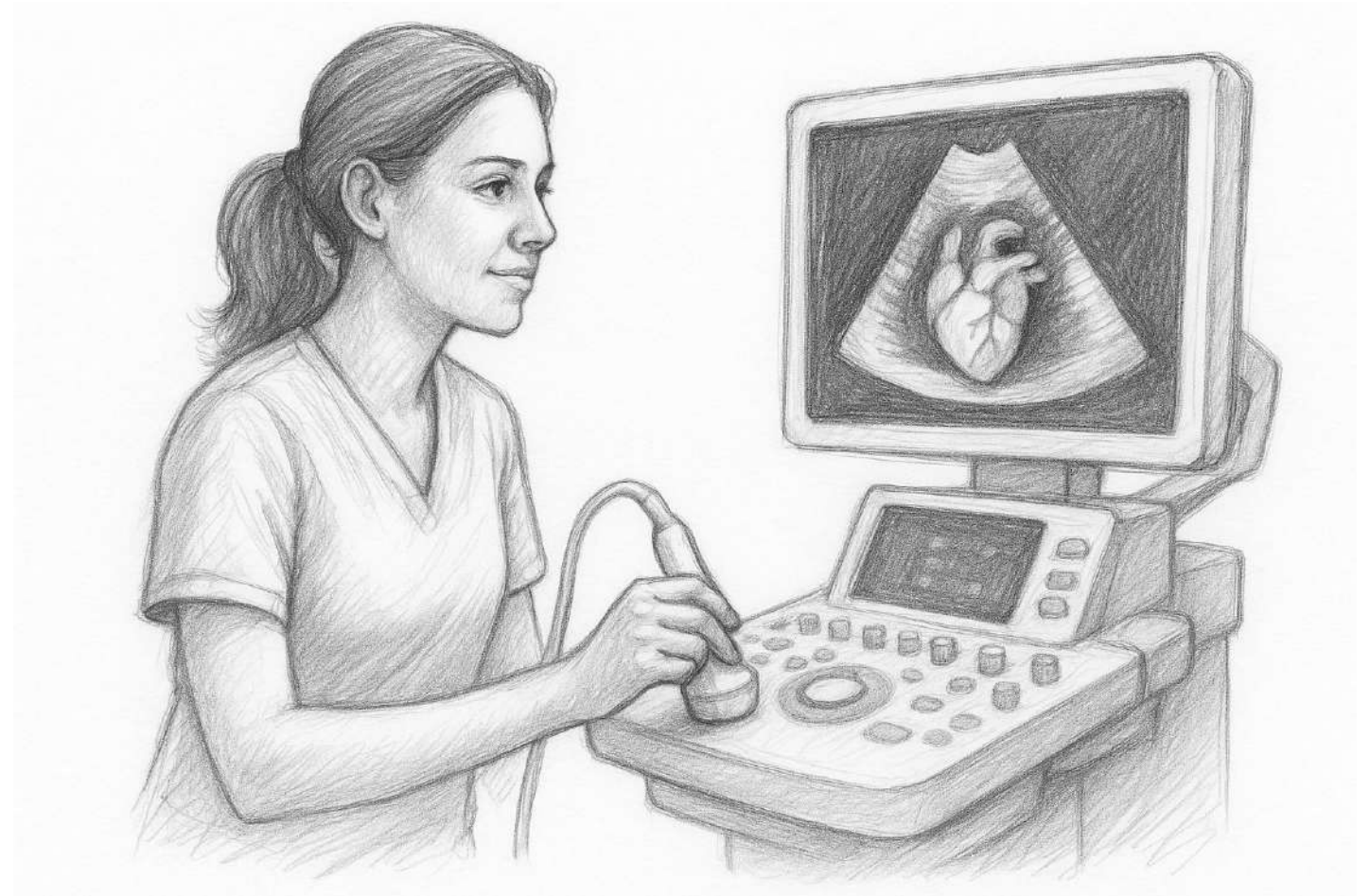


i **task** del tecnico
cardiovascolare:

Osservare gli indicatori, il
registratore e gli schermi
video [...] durante
l'imaging del sistema
cardiovascolare.

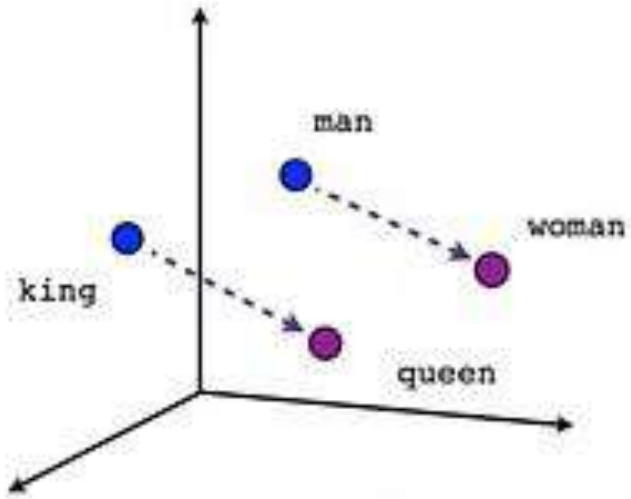
Il **brevetto** più vicino:

Analisi automatizzata della
vascolarizzazione negli
angiogrammi coronarici.

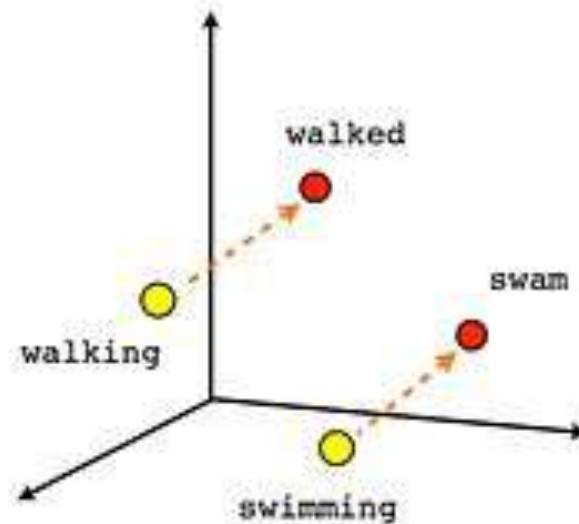


Sentence-T5

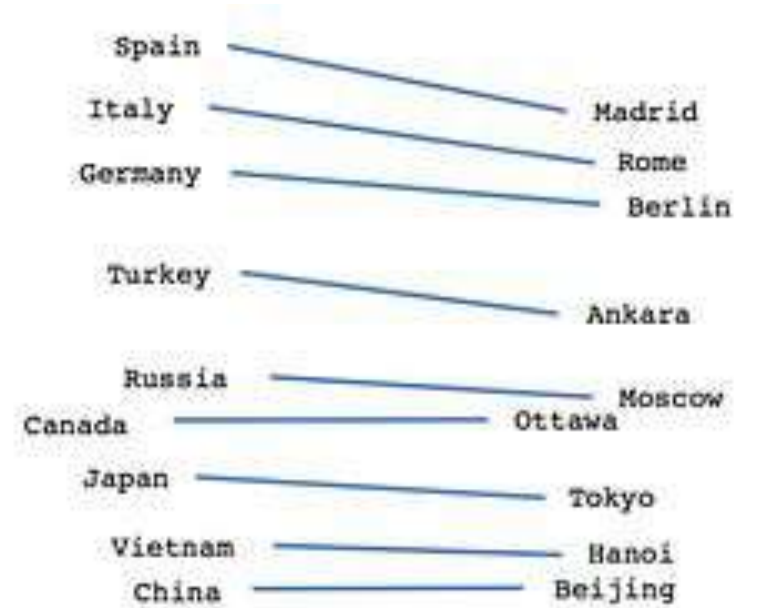
Trova parole/frasi “correlate” “proiettando” parole/frasi in vettori in d dimensioni



Male-Female



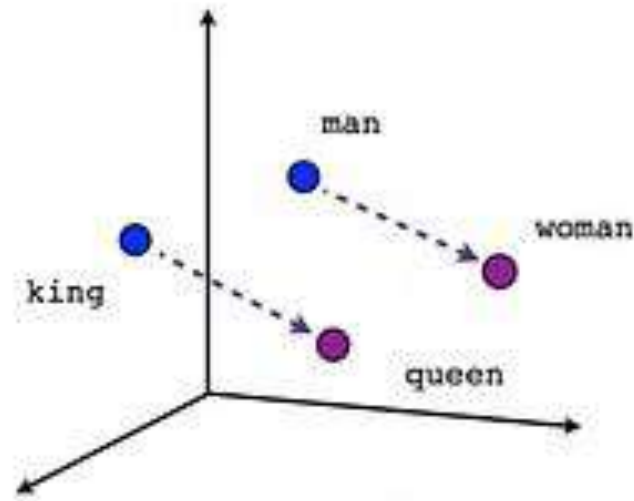
Verb tense



Country-Capital

Sentence-T5

Trova parole/frasi “correlate” “proiettando”
parole/frasi in vettori in d dimensioni



Male-Female



DEASCUOLA

LUISS

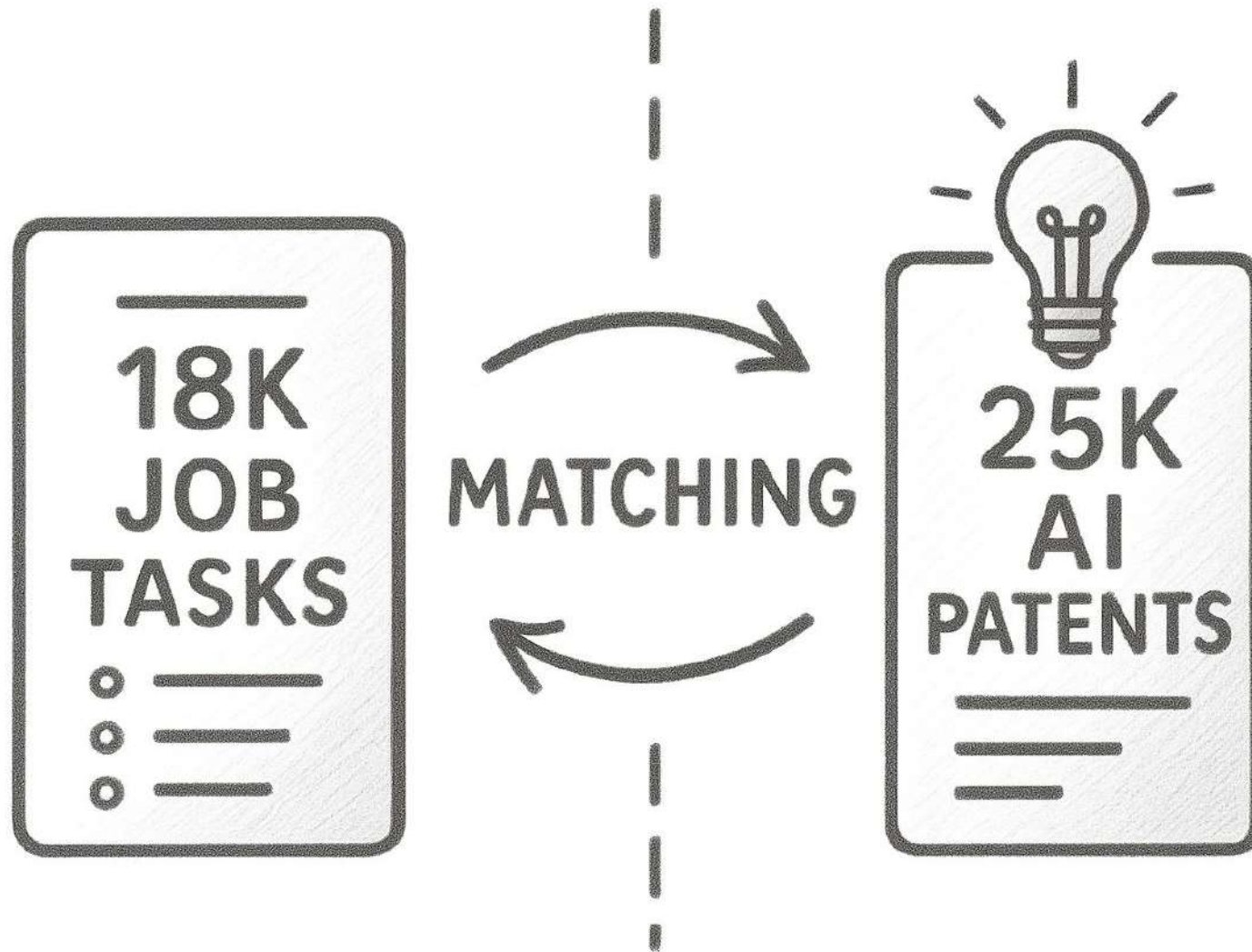


Milano Luiss Hub
For makers and students

logotel

accenture

INTESA  SANPAOLO



Lavori meno colpiti

Least impacted jobs



Manual jobs



Interpersonal jobs

Lavori più colpiti

Most impacted jobs



Healthcare
Technicians



Coders



Air Traffic
Controllers

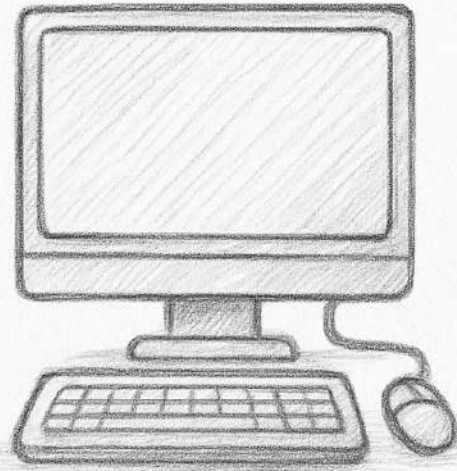


Settori a rischio

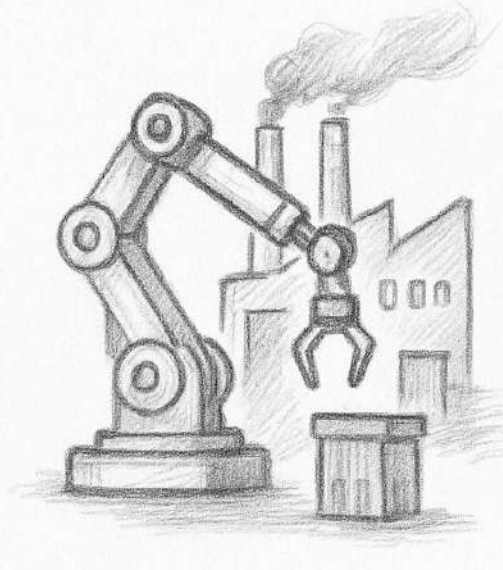
Sectors at 'risk'



Healthcare



IT



Manufacturing

1 I più alti tassi di posti vacanti



i Job Tasks

② L'AI impatta l'occupazione



Ortodontista

Punteggio **Totale** = 60%

Ortodontista

Punteggio **Totale** = 60%

Task	Somiglianze	Impattato?
Studiare le cartelle cliniche, come le anamnesi mediche o odontoiatriche [...]	0.85	Si
Fit dental appliances in patients' mouths [...]	0.83	Yes
Provide patients with proposed treatment plans and cost estimates.	0.82	Yes
Coordinate orthodontic services with other dental and medical services.	0.82	Yes
Diagnose teeth and jaw or other dental-facial abnormalities.	0.81	Yes
Examine patients to assess abnormalities of jaw development [...]	0.80	Yes
Prepare diagnostic and treatment records.	0.80	No
Istruire gli odontoiatri e gli assistenti tecnici sulle procedure ortodontiche [...]	0.79	No
Design and fabricate appliances [...]	0.79	No
Adjust dental appliances to produce and maintain normal function.	0.78	No



Quindi, tutto bene?



DEASCUOLA

LUISS



Milano Luiss Hub
For makers and students

logotel

accenture

INTESA  SANPAOLO

Non proprio...



DEASCUOLA

LUISS



Milano Luiss Hub
For makers and students

logotel

accenture

INTESA  SANPAOLO

RESEARCH

Open Access

AI and the economic divide: How Artificial Intelligence could widen the divide in the U.S.



Ali Septiandri¹, Marios Constantinides^{1,3} and Daniele Quercia^{1,2*}



DEASCUOLA

LUISS



Milano Luiss Hub
For makers and students

logotel

accenture

INTESA  SANPAOLO

AII

0.12

0.11

0.1

0.09

0.08

0.07

L'AI sta rimodellando le città americane,
ma non in modo equo



DEASCUOLA
7 February 2024

LUISS



Milano Luiss Hub
For makers and students

logotel

accenture

INTESA  SANPAOLO

Le grandi città saranno colpite...



DEASCUOLA

LUISS



Milano Luiss Hub
For makers and students

logotel

accenture

INTESA  SANPAOLO



DEASCUOLA

LUISS



Milano Luiss Hub
For makers and students

logotel

accenture

INTESA  SANPAOLO

...ma...



DEASCUOLA

LUISS



Milano Luiss Hub
For makers and students

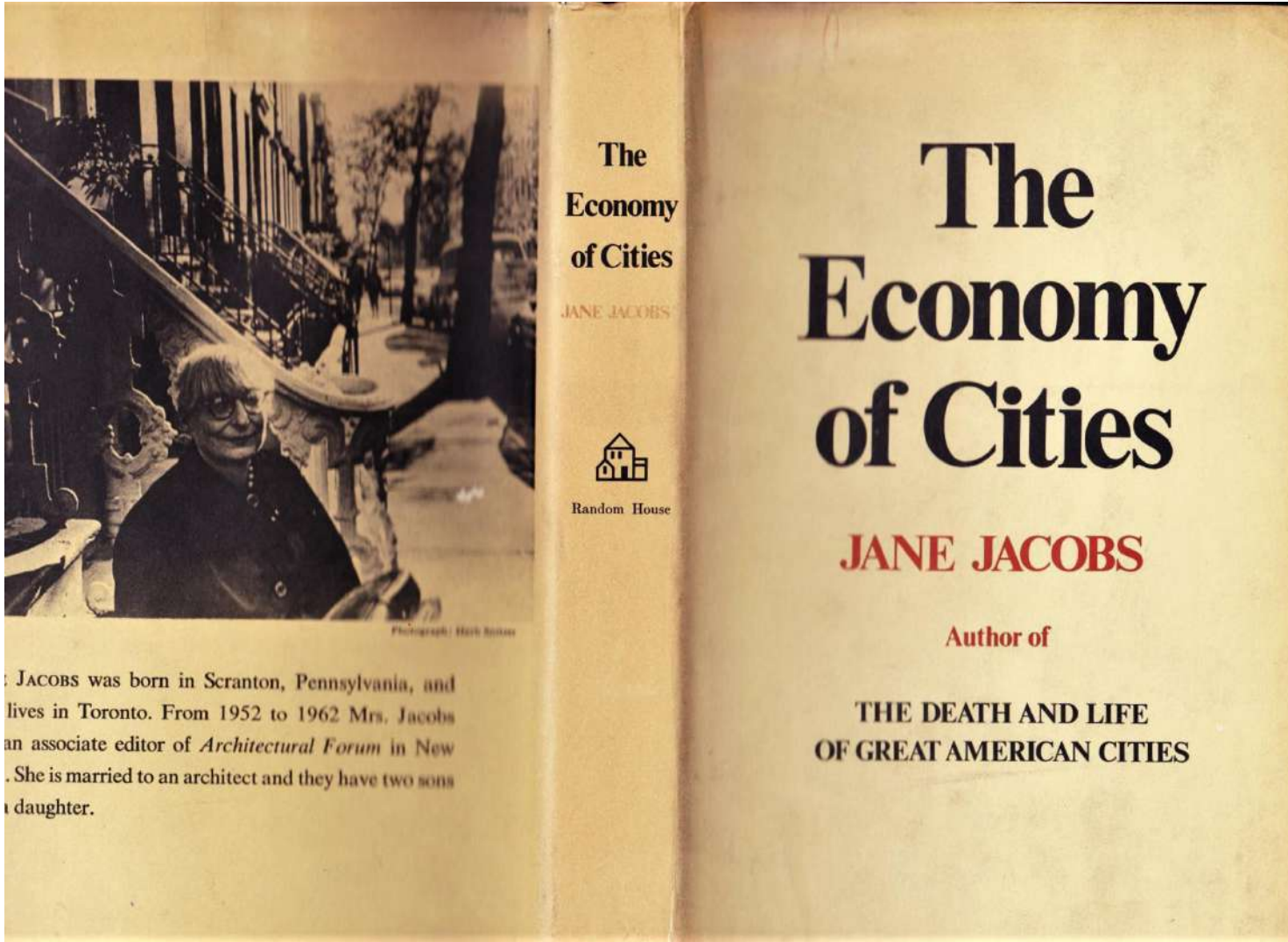
logotel

accenture

INTESA



SANPAOLO



...le grandi città
diversificano
l'economia!



DEASCUOLA

LUISS



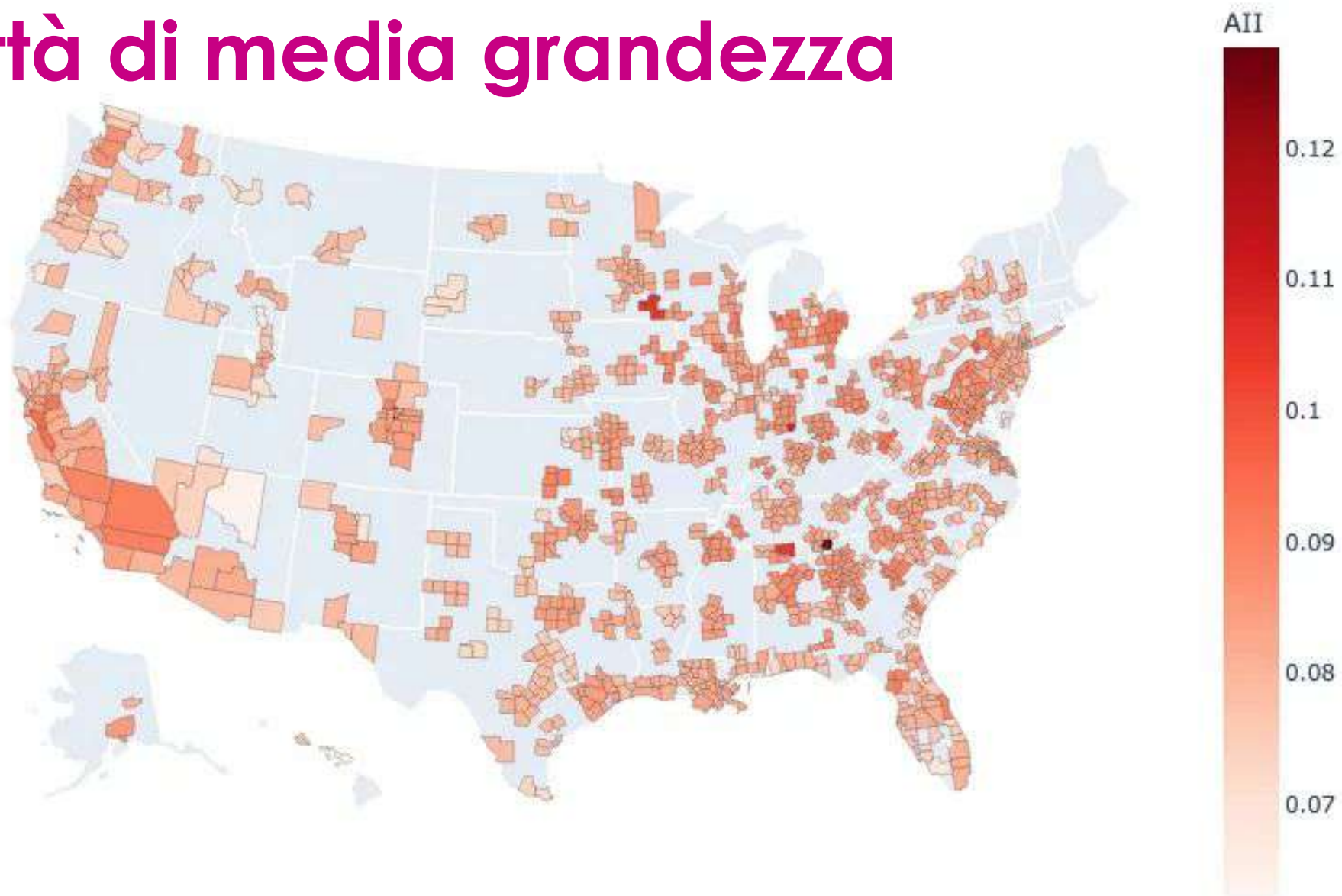
Milano Luiss Hub
For makers and students

logotel

accenture

INTESA  SANPAOLO

città di media grandezza





**Dalton, Georgia,
produce il 75% dei
tappeti e dei moquette
del mondo**



DEASCUOLA

LUISS



Milano Luiss Hub
For makers and students

logotel

accenture

INTESA  SANPAOLO



Columbus, Indiana, è un importante centro per l'industria automobilistica



Rochester, Minnesota, è nota per la sua assistenza sanitaria innovativa e per la sua ospitalità (Mayo Clinic).

le città di medie dimensioni monosettoriali sentiranno l'impatto dell'AI



DEASCUOLA

LUISS



Milano Luiss Hub
For makers and students

logotel

accenture

INTESA  SANPAOLO

le città di medie dimensioni monosettoriali sentiranno
l'impatto dell'AI
+
stanno già soffrendo di **disuguaglianza di reddito**



"più povero" ottiene un effetto più povero



DEASCUOLA

LUISS



Milano Luiss Hub
For makers and students

logotel

accenture

INTESA  SANPAOLO

Cosa si dovrebbe fare?



DEASCUOLA

LUISS



Milano Luiss Hub
For makers and students

logotel

accenture

INTESA  SANPAOLO

L'AI lavorerà per noi o ci rimpiazzerà?



DEASCUOLA

LUISS



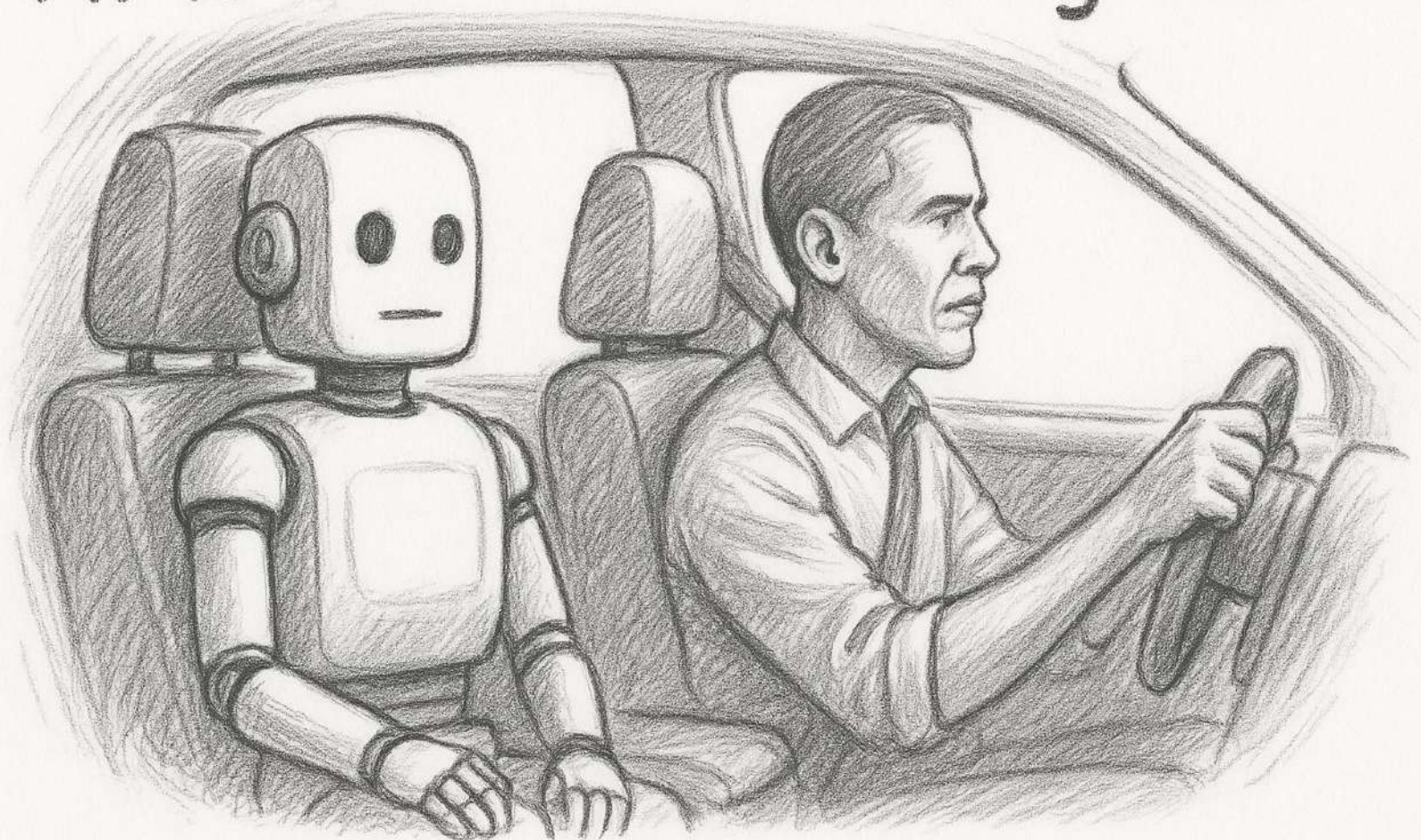
Milano Luiss Hub
For makers and students

logotel

accenture

INTESA  SANPAOLO

AI is not in the driving seat



DEASCUOLA

LUISS



Milano Luiss Hub
For makers and students

logotel

accenture

INTESA  SANPAOLO

La storia offre una guida



DEASCUOLA

LUISS



Milano Luiss Hub
For makers and students

logotel

accenture

INTESA  SANPAOLO

Indirizzare i **fondi** verso...



DEASCUOLA

LUISS



Milano Luiss Hub
For makers and students

logotel

accenture

INTESA  SANPAOLO

1 Economic diversification



DEASCUOLA

LUISS



Milano Luiss Hub
For makers and students

logotel

accenture

INTESA  SANPAOLO

2 Le 2R

riqualificare i dipendenti
e riorganizzare i posti di
lavoro



esempi?



DEASCUOLA

LUISS



Milano Luiss Hub
For makers and students

logotel

accenture

INTESA  SANPAOLO

AI, Jobs, and the Automation Trap: Where Is HCI?

Marios Constantinides
marios.constantinides@cyens.org.cy
CYENS Centre of Excellence
Nicosia, Cyprus

Daniele Quercia
quercia@cantab.net
Nokia Bell Labs
Cambridge, UK
Politecnico di Torino
Turin, Italy

Ricerca e sviluppo sull'**agumentation** >> automazione



DEASCUOLA

LUISS



Milano Luiss Hub
For makers and students

logotel

accenture

INTESA  SANPAOLO

quando senti **paura...**



DEASCUOLA

LUISS



Milano Luiss Hub
For makers and students

logotel

accenture

INTESA  SANPAOLO

FREEZE OR RUN



quando hai cieche **speranze...**



DEASCUOLA

LUISS



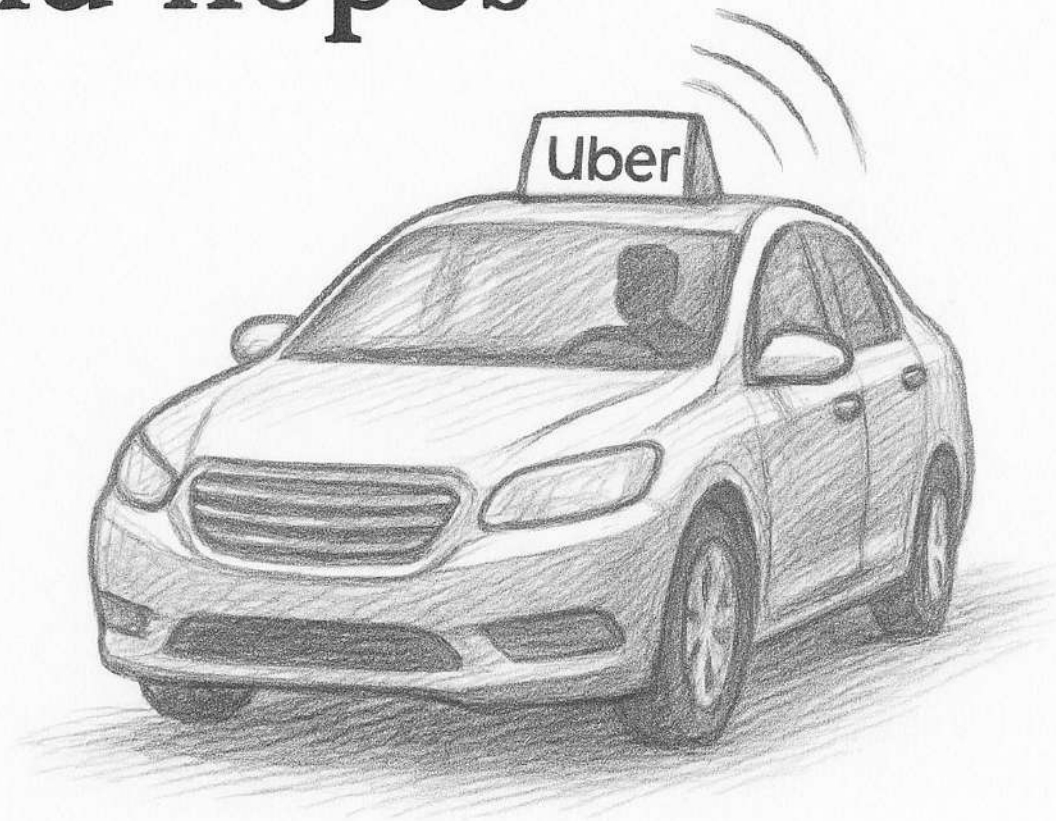
Milano Luiss Hub
For makers and students

logotel

accenture

INTESA  SANPAOLO

Blind hopes





Blind hopes: Waiting for the 'Uber-man'



DEASCUOLA

LUISS



Milano Luiss Hub
For makers and students

logotel

accenture

INTESA  SANPAOLO

Invece che sperare ciecamente o avere paura
ci prepariamo



DEASCUOLA

LUISS



Milano Luiss Hub
For makers and students

logotel

accenture

INTESA  SANPAOLO

misura l'impatto dell'AI
+
lavoro mirato e finanziamenti



DEASCUOLA

LUISS



Milano Luiss Hub
For makers and students

logotel

accenture

INTESA  SANPAOLO

Pericoli reali



DEASCUOLA

LUISS



Milano Luiss Hub
For makers and students

logotel

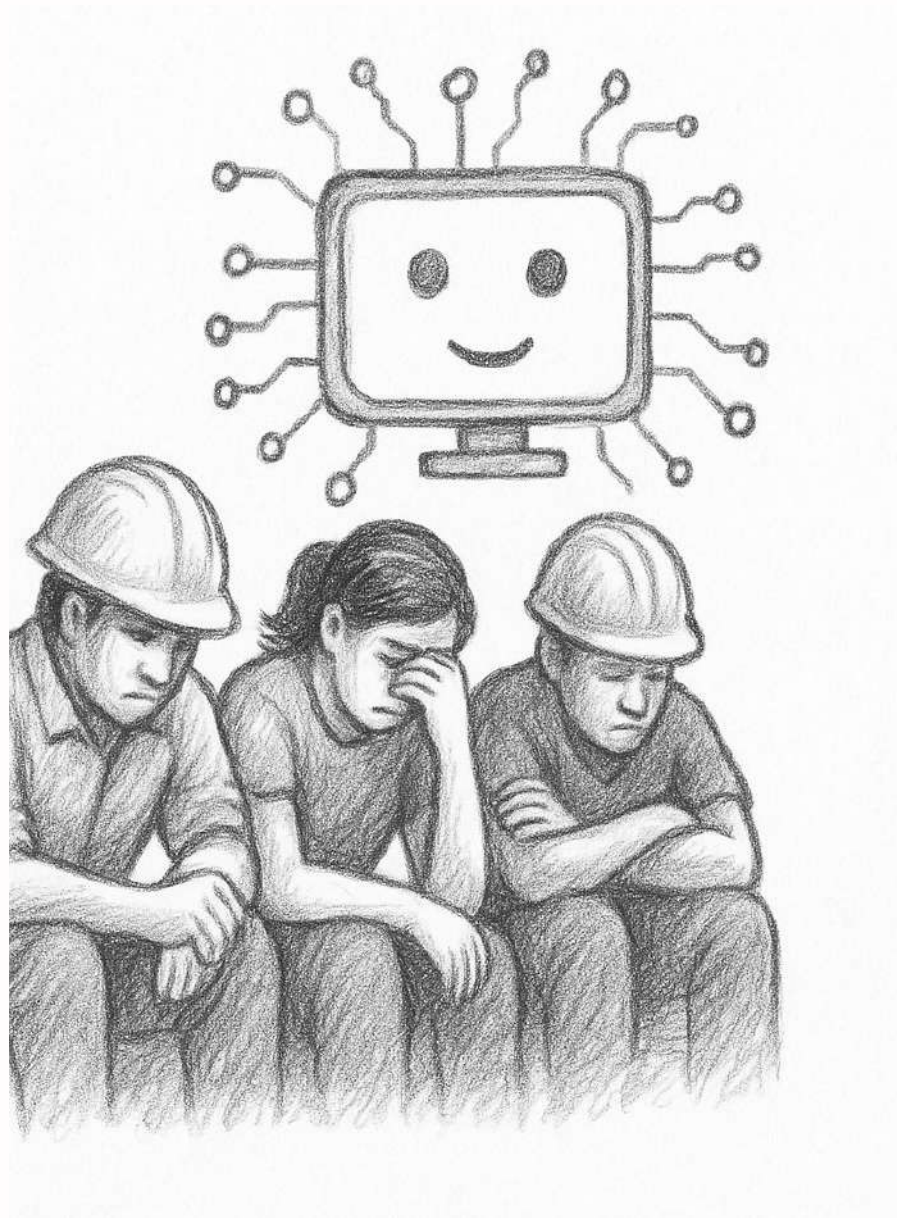
accenture

INTESA



SANPAOLO





DEASCUOLA

LUISS

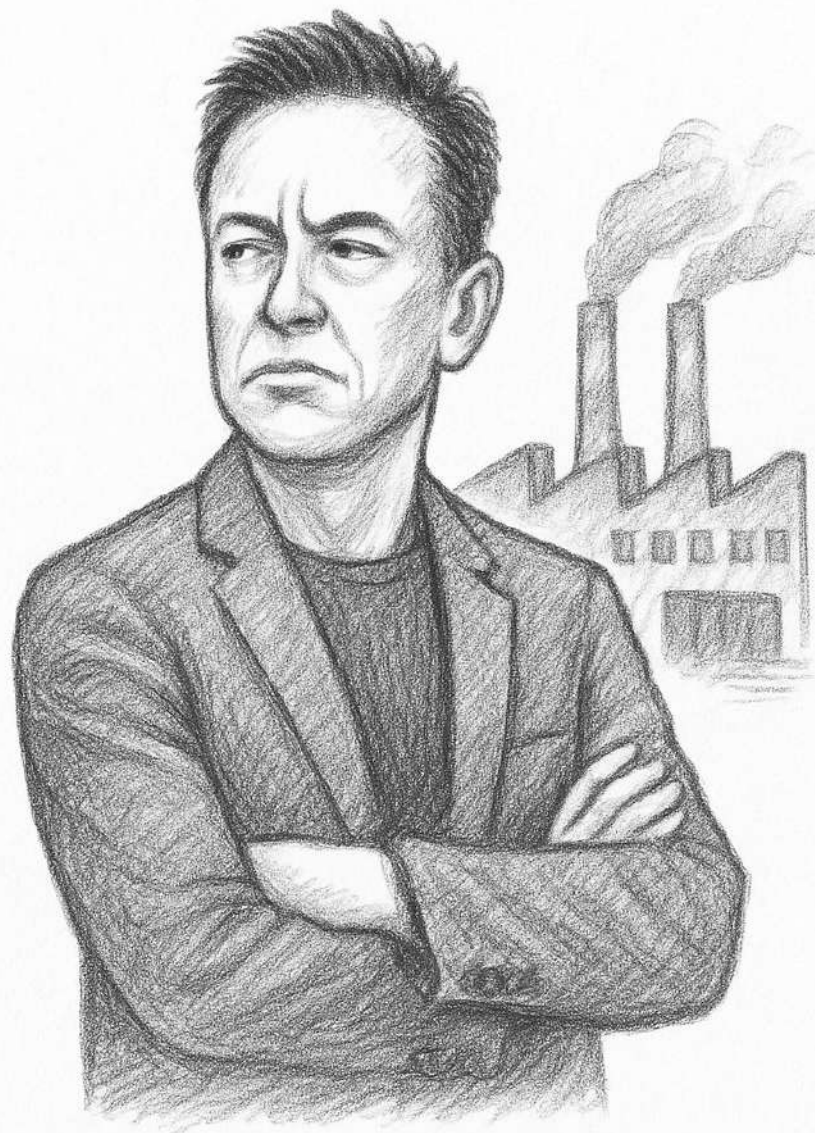
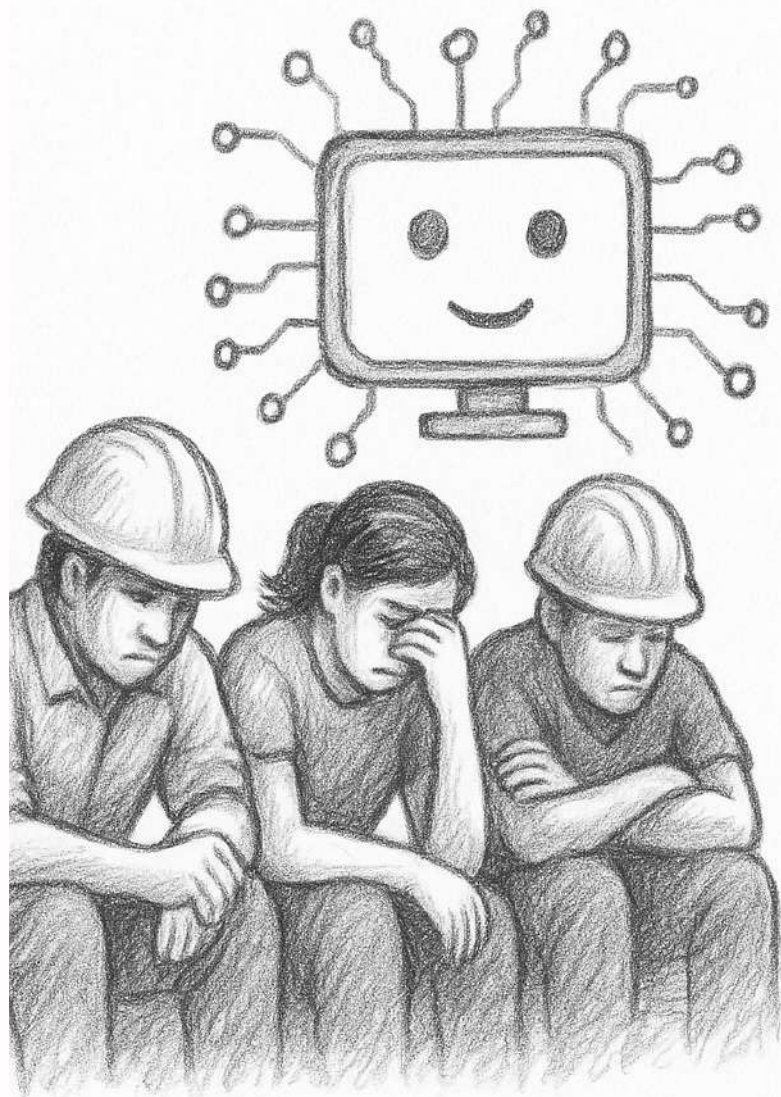


Milano Luiss Hub
For makers and students

logotel

accenture

INTESA  SANPAOLO



DEASCUOLA

LUISS



Milano Luiss Hub
For makers and students

logotel

accenture

INTESA  SANPAOLO



DEASCUOLA

LUISS



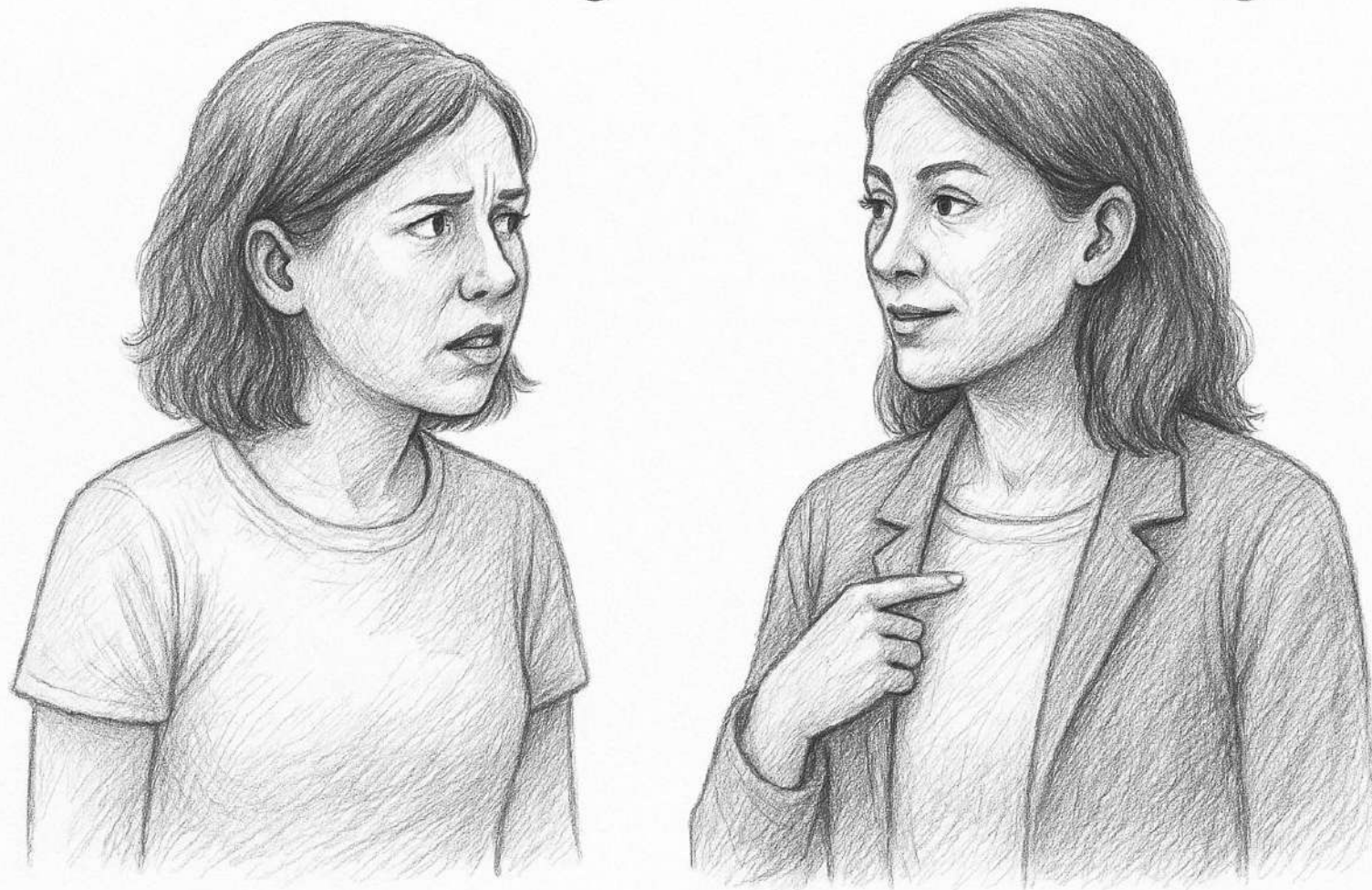
Milano Luiss Hub
For makers and students

logotel

accenture

INTESA  SANPAOLO

Are we ready to lead the change?



DEASCUOLA

LUISS



Milano Luiss Hub
For makers and students

logotel

accenture

INTESA  SANPAOLO

Grazie



DEASCUOLA

LUISS



Milano Luiss Hub
For makers and students

logotel

accenture

INTESA  SANPAOLO

Intelligenza artificiale e didattica: profili tecnologici, etici e giuridici

Relatrice:
Elettra Stradella

Professoressa di Diritto pubblico comparato
Università di Pisa

Direttrice Centro di Ateneo Teaching and Learning Centre
EUWONDER Chair <https://euwonder.jus.unipi.it>



DEASCUOLA

INTESA  SANPAOLO

L'utilizzo dell'intelligenza artificiale (IA) nella didattica sta rapidamente trasformando il panorama dell'educazione.

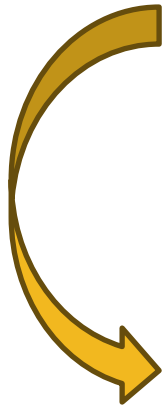
Dalle piattaforme di apprendimento personalizzato ai sistemi di valutazione automatizzata, l'IA offre strumenti innovativi per migliorare l'efficacia dell'insegnamento e l'esperienza degli studenti. Tuttavia, questo sviluppo solleva importanti questioni etiche e giuridiche che richiedono un'analisi approfondita per garantire che l'integrazione di tali tecnologie avvenga in modo equo, trasparente e rispettoso dei diritti di tutte le parti coinvolte.



Quali rapporti tra IA e didattica?

- Artificial Intelligence Literacy (AIL)
- Artificial Intelligence in Education (AIED)

Policies



UNESCO, AI and Education: *Guidance for Policymakers 2021*

Approcci alle politiche:

- *Indipendente:* le politiche sull'IA vengono definite separatamente rispetto alle politiche educative; l'IA viene trattata come un settore distinto, con regolamentazioni, standard e linee guida specifiche per la sua applicazione generale, non solo nel contesto educativo.
- *Integrato:* il tema dell'IA è incorporato direttamente nelle politiche educative: le linee guida e le normative specifiche per l'uso dell'IA vengono sviluppate nel contesto delle politiche e dei piani educativi.
- *Tematico:* prevede lo sviluppo di politiche sull'IA focalizzate su specifiche questioni relative alla didattica e all'educazione, come l'inclusione o la personalizzazione dell'apprendimento.

Quali le applicazioni principali dell'IA nella didattica?

- **Apprendimento personalizzato:** Sistemi di IA, come piattaforme di adaptive learning, adattano i contenuti educativi alle necessità di ciascun studente, analizzando le sue performance e suggerendo percorsi di studio personalizzati. Questo permette di offrire un supporto mirato, riducendo le difficoltà individuali e favorendo il successo scolastico.
- **Tutoring intelligente:** I tutor virtuali basati su IA, come i chatbot educativi, sono progettati per assistere gli studenti al di fuori dell'orario scolastico, rispondendo a domande e fornendo spiegazioni aggiuntive. Esempi includono piattaforme come Carnegie Learning e Squirrel AI, che utilizzano algoritmi avanzati per replicare l'interazione umana.
- **Valutazione automatizzata:** Algoritmi di IA vengono utilizzati per correggere test e compiti, riducendo il carico di lavoro degli insegnanti e garantendo una valutazione standardizzata e imparziale.
- **Analisi predittiva:** L'analisi dei dati scolastici attraverso l'IA consente di identificare precocemente gli studenti a rischio di abbandono o di insuccesso, permettendo agli istituti di intervenire tempestivamente con programmi di supporto personalizzati.

Quali le questioni sul piano etico-giuridico?

- Privacy e sicurezza dei dati
- Proprietà intellettuale e accesso ai dati
- Discriminazioni e bias
- Trasparenza e responsabilità
- Autonomia e agency studenti (relazione comprensione/apprendimento, cit. Ranieri 2024)



Discriminazioni e bias

Procedure di selezione

15 Apr 2019 | 13:52 GMT

Untold History of AI: Algorithmic Bias Was Born in the 1980s

A medical school thought a computer program would make the admissions process fairer—but it did just the opposite

By Oscar Schwartz

The thinking is that computers are less fallible than human beings when it comes to bias or built-in prejudice against certain groups of people. But last year one large online retailer was forced to withdraw an AI recruiting tool that showed bias against women candidates.

IEEE SPECTRUM

Topics Reports Blogs Multimedia Magazine Resources

Tech Talk | At Work | Tech Careers



If their names were non-Caucasian, the selection process was weighted against them. In fact, simply having a non-European name could automatically take 15 points off an applicant's score.

29 Jul 2020 | 18:00 GMT

AI Recruiting Tools Aim to Reduce Bias in the Hiring Process

Artificial intelligence software promises to make hiring fairer. But how well does it work?

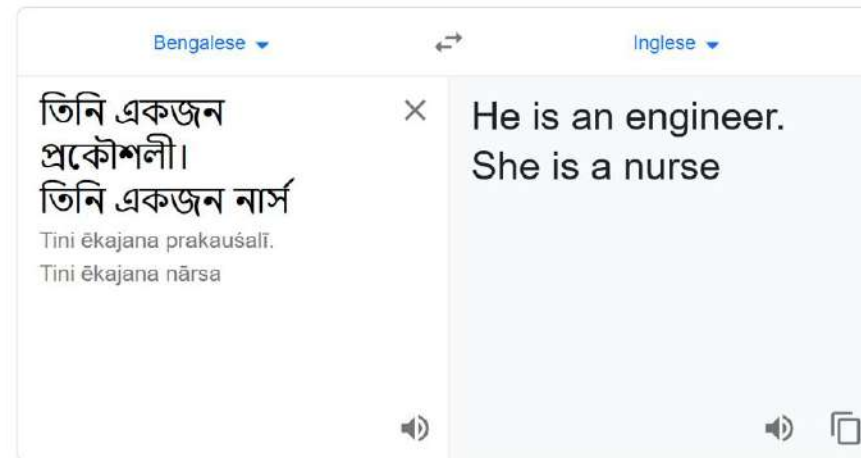
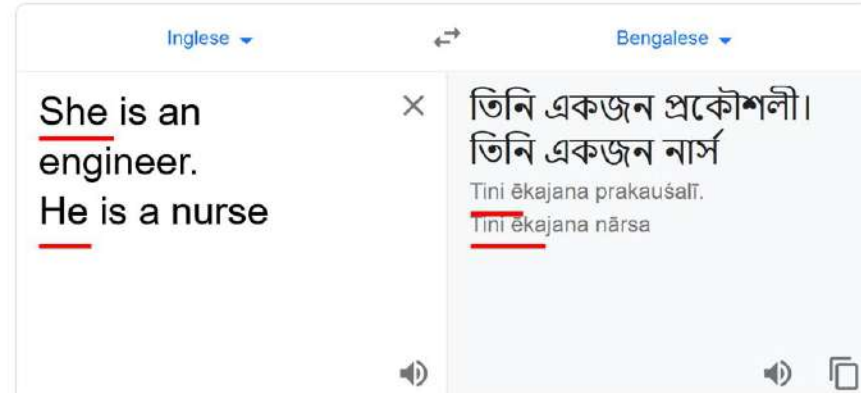
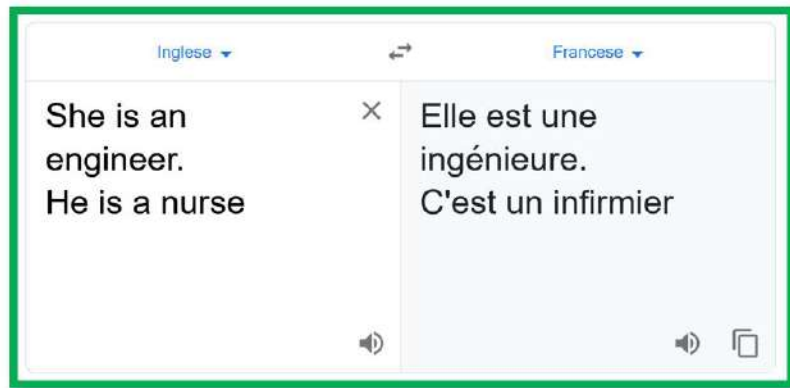
By Jeremy Hsu

THE TIMES
THE SUNDAY TIMES

Why an AI recruiter can be as biased as the humans that built it

Discriminazioni e bias

Translation tool



Discriminazioni e bias

Riconoscimento facciale

Gender Classifier	Female Subjects Accuracy	Male Subjects Accuracy	Error Rate Diff.	Gender Classifier	Darker Subjects Accuracy	Lighter Subjects Accuracy	Error Rate Diff.
Microsoft	89.3%	97.4%	8.1%	Microsoft	87.1%	99.3%	12.2%
FACE++	78.7%	99.3%	20.6%	FACE++	83.5%	95.3%	11.8%
IBM	79.7%	94.4%	14.7%	IBM	77.6%	96.8%	19.2%

Gender Classifier	Darker Male	Darker Female	Lighter Male	Lighter Female	Largest Gap
Microsoft	94.0%	79.2%	100%	98.3%	20.8%
FACE++	99.3%	65.5%	99.2%	94.0%	33.8%
IBM	88.0%	65.3%	99.7%	92.9%	34.4%

Il quadro normativo AI Act

Sistemi ad alto rischio

- I sistemi di IA ad alto rischio possono essere immessi sul mercato dell'Unione, messi in servizio o utilizzati, ma solo qualora soddisfino stringenti requisiti obbligatori, stabiliti dal Capo III (artt. 6-49) dell'AI Act.
- In particolare, la Sezione 2 del Capo III dell'AIA (artt. 8-15) sancisce i «Requisiti per i sistemi di IA ad alto rischio», tra cui sistemi di gestione dei rischi (art. 9), elevata qualità dei *dataset* (art. 10), documentazione dettagliata (art. 11), conservazione delle registrazioni delle attività (art. 12), trasparenza e informazioni chiare (art. 13), sorveglianza umana (art. 14), accuratezza, robustezza e cibersecurity (art. 15).

VALUTAZIONE DI IMPATTO SUI DIRITTI FONDAMENTALI

Il quadro normativo AI Act ***Sistemi non ad alto rischio***

- Regole volontarie / codici di condotta

AI literacy - inclusive and diverse design -

European Ethics guidelines for trustworthy AI

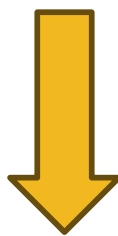
- *Art. 52 Transparency Obligation*

Regolazione partecipata (entrata in vigore regolazione da agosto 2025 e processo di standardizzazione)

Ufficio europeo AI ha lanciato consultazione nei confronti stakeholders per scrittura condivisione del primo General – Purpose AI Code of Practice (2025)

Quali le prospettive di regolazione per IA nell'ambito della didattica?

Settore educativo ad alto impatto sociale



ALTO RISCHIO



DEASCUOLA

LUISS



Milano Luiss Hub
For makers and students

logotel

accenture

INTESA  SANPAOLO

Divieto radicale

Art. 5, par. 1, lett. f, AIA vieta espressamente l'immissione sul mercato, la messa in servizio per tale finalità specifica o l'uso di sistemi di IA per *inferire le emozioni* di una persona fisica non solo sul luogo di lavoro, ma anche *nell'ambito degli istituti di istruzione* (tranne laddove l'uso del sistema di IA sia destinato a essere messo in funzione o immesso sul mercato per motivi medici o di sicurezza).

Quale base scientifica dei sistemi di IA volti a identificare o inferire emozioni? L'espressione delle emozioni varia notevolmente in base alle culture e alle situazioni e persino in relazione a una stessa persona. Tra le principali carenze di tali sistemi figurano la limitata affidabilità, la mancanza di specificità e la limitata generalizzabilità. Pertanto, i sistemi di IA che identificano o inferiscono emozioni o intenzioni di persone fisiche sulla base dei loro dati biometrici possono portare a risultati discriminatori e possono essere invasivi dei diritti e delle libertà delle persone interessate.

Considerando lo squilibrio di potere in contesti quali il lavoro o, per l'appunto, l'istruzione, combinato con la natura invasiva di tali sistemi, questi ultimi potrebbero determinare un trattamento pregiudizievole o sfavorevole di talune persone fisiche o di interi gruppi di persone fisiche (Considerando 44 AIA).

Alto rischio

«Istruzione e formazione professionale»:

- A. quelli destinati a essere utilizzati per determinare l'accesso, l'ammissione o l'assegnazione di persone fisiche agli istituti di istruzione e formazione professionale a tutti i livelli;
- B. quelli destinati a essere utilizzati per valutare i risultati dell'apprendimento, anche nei casi in cui tali risultati sono utilizzati per orientare il processo di apprendimento di persone fisiche in istituti di istruzione o formazione professionale a tutti i livelli;
- C. i sistemi di IA destinati a essere utilizzati per valutare il livello di istruzione adeguato che una persona riceverà o a cui potrà accedere, nel contesto o all'interno di istituti di istruzione o formazione professionale a tutti i livelli;
- D. i sistemi di IA destinati a essere utilizzati per monitorare e rilevare comportamenti vietati degli studenti durante le prove nel contesto o all'interno di istituti di istruzione e formazione professionale a tutti i livelli.

Grazie, spazio alle domande



DEASCUOLA

LUISS



Milano Luiss Hub
For makers and students

logotel

accenture

INTESA  SANPAOLO

I prossimi appuntamenti per i docenti

l.deascuola.it/costruire-il-futuro-insieme/index.html

20.01.2026 / 17:00-18:30

EDUCARE AL DIGITALE CONSAPEVOLE

Relatori:

Chiara Pancioli, Stefano Moriggi

Modera:

Chiara Albicocco

Iscriviti subito

12.02.2026 / 17:00-18:30

SOFT SKILLS PER IL FUTURO

Relatori:

Chiara Bacilieri, Alessandra Rucci

Modera:

Chiara Albicocco

Iscriviti subito

07.04.2026 / 17:00-18:30

RISPETTO E CITTADINANZA ATTIVA

Relatore:

Stefano Arduini

Modera:

Chiara Albicocco

Iscriviti subito



DEASCUOLA

LUISS



Milano Luiss Hub
For makers and students

logotel

accenture

INTESA SANPAOLO

I prossimi appuntamenti per **gli studenti**

l.deascuola.it/costruire-il-futuro-insieme/index.html

19.11.2025 / 11:00-12:00

**AI E LAVORO CHE
CAMBIA**

Relatore:

Antonio Gatti

Moderatore:

Luca Solesin

Iscriviti subito

13.01.2026 / 11:00-12:00

**AI, SOFT SKILLS E
SOSTENIBILITÀ**

Moderatore:

Luca Solesin

Iscriviti subito

05.02.20256/ 11:00-12:00

**INTERCULTURA E
FUTURO**

Moderatore:

Luca Solesin

Iscriviti subito



DEASCUOLA

LUISS



Milano Luiss Hub
For makers and students

logotel

accenture

INTESA  SANPAOLO